

DAS PORCENTAGENS AOS NÚMEROS DECIMAIS: UMA CONSTRUÇÃO DA RETA NUMÉRICA

Victor Balbino dos Santos¹

INTRODUÇÃO

Esta atividade foi desenvolvida na turma 7ºA do CEPI Bandeirante, sendo a última de uma série de atividades que visaram relacionar frações, porcentagens e números decimais. Embora os alunos já tivessem trabalhado a ideia de números sucessores, desconheciam a reta numérica propriamente dita. Propôs-se que os alunos construíssem uma reta com pontos de sua preferência, embora estes devessem ser expressos em frações e em números decimais, destacando a equivalência.

DESENVOLVIMENTO

Os alunos formaram quatro grupos de três a quatro pessoas e construíram suas retas, destacando as frações que seriam incluídas e convertendo-as em números decimais. As construções estão nas imagens abaixo:

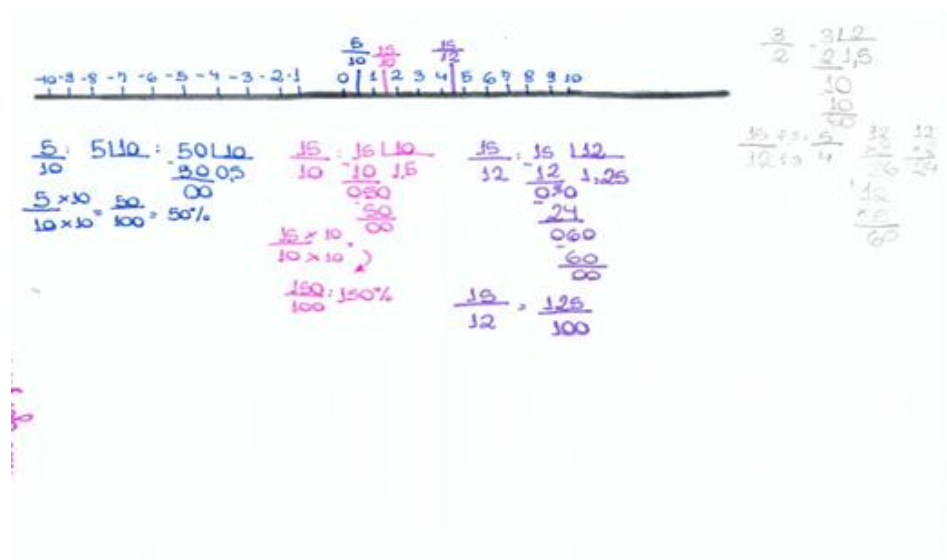


Figura 1- Construção da reta numérica pelo primeiro grupo participante

¹ Instituto de Matemática e Estatística /balbinovictor92@gmail.com

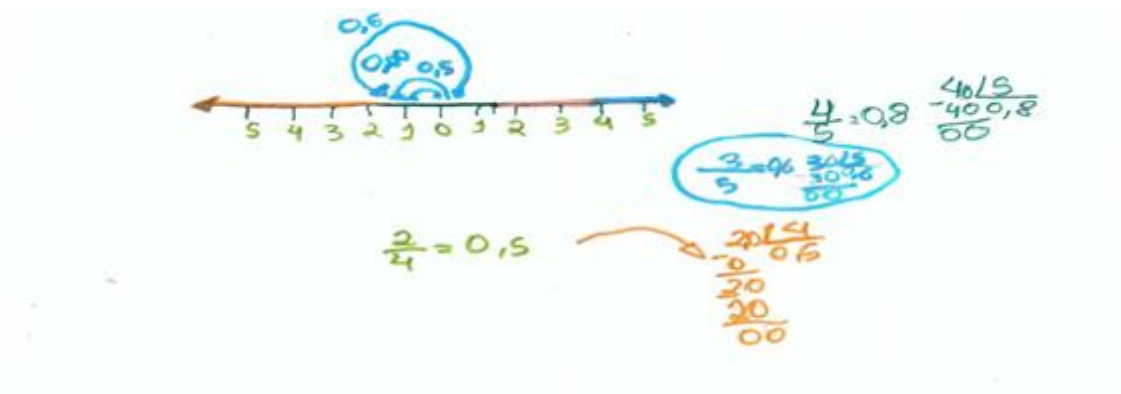


Figura 2- Construção da reta numérica pelo segundo grupo participante

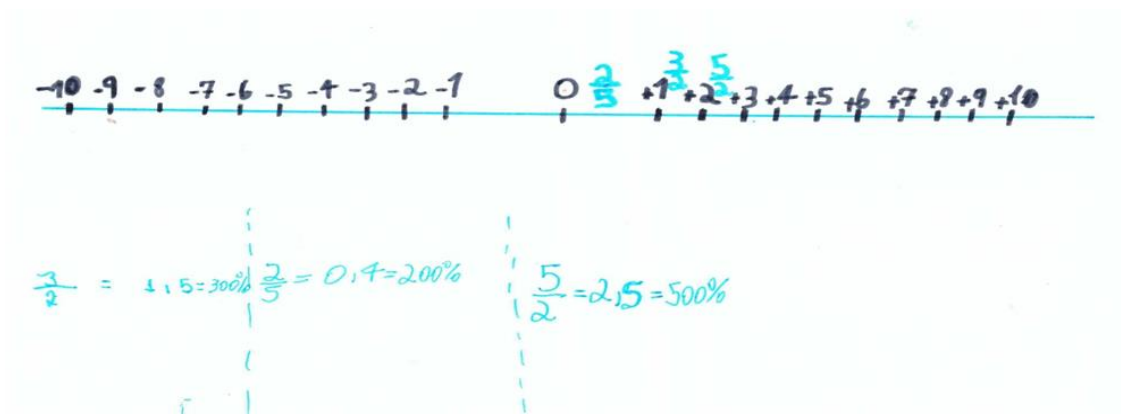


Figura 3- Construção da reta numérica pelo terceiro grupo participante

Os alunos realizaram construções cujos pontos foram condizentes com sua real localização na reta. Entretanto, de início, tiveram algumas dúvidas. Por exemplo: pensaram que a fração $\frac{1}{2}$, deveria ser situada entre os números 1 e 2. Foi uma atividade muito interessante para a reflexão sobre erros cometidos, pois este não havia sido pensado. Todavia, a partir dessa observação, aulas posteriores serão subsidiadas, pois é sempre oportuno pensar sobre as possíveis dúvidas que os alunos podem apresentar.

CONCLUSÃO

A atividade fechou a proposta de intervenção em várias aulas com a construção da reta numérica, que é um tópico de grande importância para se trabalhar conjuntos numéricos; noções de distância; ideia de infinito etc. Os alunos desconheciam este objeto

matemático e segundo o desempenho apresentado, a atividade aparenta ter auxiliado na compreensão de divisão cujo resultado é um número não inteiro e também na equivalência entre representações.

BIBLIOGRAFIA

NASCIMENTO, R. A. Explorando a reta numérica para identificar obstáculos em adição e subtração de números inteiros relativos. In: ENCONTRO NACIONAL DE EDUCAÇÃO MATEMÁTICA, 8., 2004, Recife. **Anais...** 1 CD-ROM.